



**Modrá pyramida**

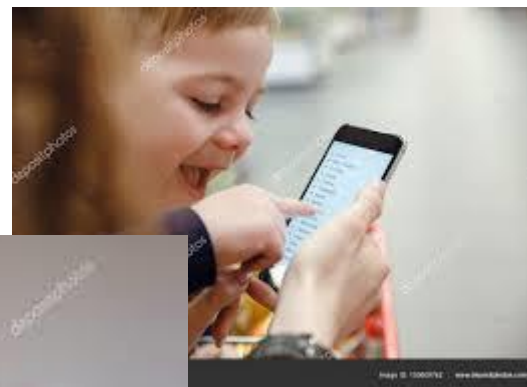
Váš rádce na finance

# GLOBAL MONEY WEEK

„Každý tah musí mít smysl“

Pavel Benčo 10.04.2019













Co děti baví nejvíce



# PŘÍNOSY ŠACHU

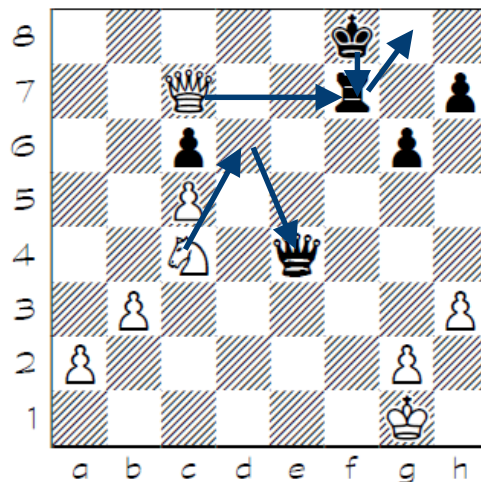
- Zvýšení matematické a paměťové schopnosti
- Orientace v prostoru
- Trénink koncentrace
- Rozhodování v omezeném čase
- Umění uznání chyby a samostatného nalezení zlepšení
- Učení děti nejprve myslet a až potom konat

## 1. MATEMATICKÉ PROPOJENÍ

Kámen	Zápis kamene	Symbol		Přibližná hodnota	Působnost kamenů	
		bílý	černý		nejvíce	nejméně
Král	K			-	8	3
Dáma	D			10	27	21
Věž	V			5	14	14
Střelec	S			3	13	7
Jezdec	J			3	8	2
Pěšec	-(P)			1	2	1

$$10 - 5 = 5$$

$$0 + 10 = 10$$



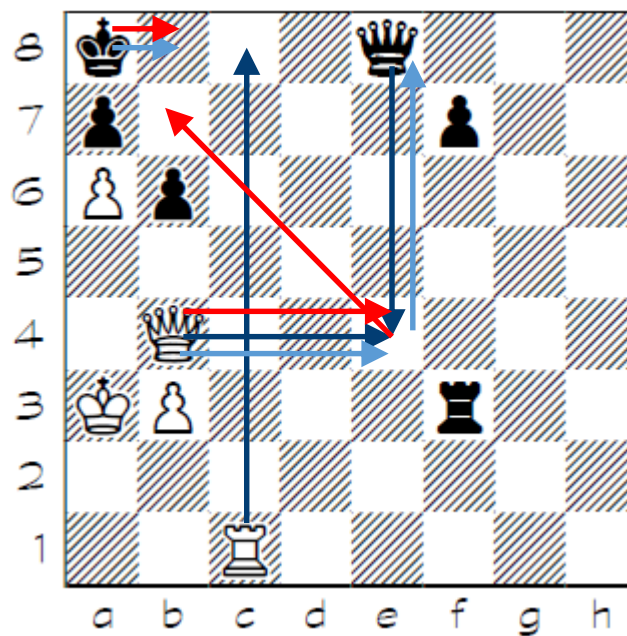
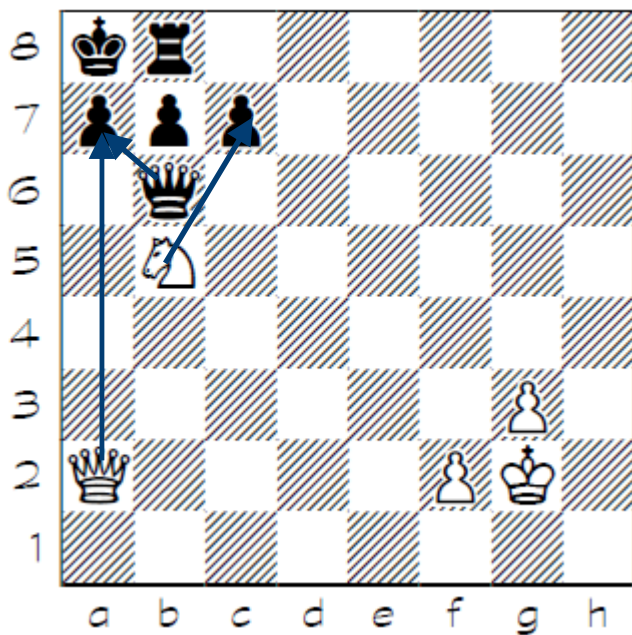
### POČÍTÁME DO DESETI

2 + 4 =	10 - 2 =	4 - 0 =	4 + 5 =
3 + 2 =	10 - 5 =	3 - 2 =	5 + 5 =
4 + 6 =	10 - 9 =	8 - 6 =	8 + 1 =
8 + 1 =	10 - 3 =	5 - 2 =	9 + 0 =
6 + 3 =	10 - 4 =	6 - 3 =	3 + 7 =
5 + 2 =	10 - 6 =	4 + 5 =	9 - 6 =
3 + 6 =	10 - 5 =	6 + 2 =	9 - 4 =
4 + 2 =	10 - 0 =	4 + 3 =	8 - 7 =
5 + 4 =	10 - 1 =	2 + 8 =	7 - 4 =
2 + 7 =	10 - 8 =	9 + 0 =	4 - 4 =

Vyřešte následující slovní úlohy a příklad dole na stránce::

## 2. RISKOVAT SE VYPLÁČÍ

NA ČEM ZBOHATLI NEJBOHATŠÍ LIDÉ PLANETY?





## EFEKTIVNÍ VYUŽITÍ ČASU U DĚTÍ





**DĚTI SI JEN HRAJÍ A NEUVĚDOMUJÍ SI SVŮJ ROZVOJ  
DĚTI SE UČÍ NEJDŘÍVE MYSLET A POTÉ KONAT**



**„KAŽDÝ TAH MUSÍ MÍT SMYSL“**

9

**„NECHME DĚTI HRÁT...“**





**DĚKUJI ZA POZORNOST**